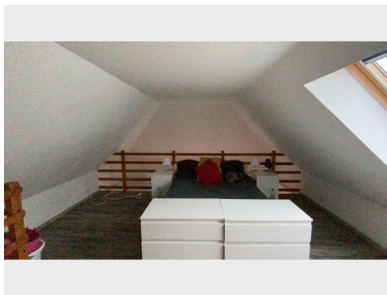


620 € / mois charges comprises



Réf. 241302-LOC - Appartement type 2 en duplex A SAVOIR

A DÉCOUVRIR!

Au 1er étage d'un petit immeuble de 5 appartements, FYM Immobilier vous propose cet appartement de type 2 en duplex de + de 53m². Belle pièce de vie lumineuse avec cuisine équipée de meubles, d'une plaque de cuisson et d'une hotte, d'une salle de douches avec emplacement des machines et WC. A l'étage une chambre. Une place de parking à disposition. Rare sur le secteur! Libre fin février 2026.

Surface habitable :	53 m²
Loyer mensuel :	581 €
Complément mensuel de loyer :	0 €
Provision pour charges mensuelles :	39 €
Loyer mensuel charges comprises :	620 €
Etat des lieux :	160 €
Constitution dossier, visites, rédaction bail :	430 €
Honoraires à la charge du locataire :	590 €
Dépôt de garantie :	581 €

POUR VOUS CONSEILLER

Isabelle JEAN-NACEF
06 51 17 17 68
isabelle.fymimmobilier@gmail.com
www.fymimmobilier.fr



Montant estimé des dépenses annuelles d'énergie pour un usage standard : entre 680 et 970 € TTC/an en 2021
Les informations sur les risques auxquels ce bien est exposé sont disponibles sur www.georisques.gouv.fr