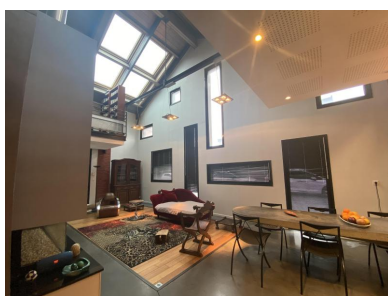
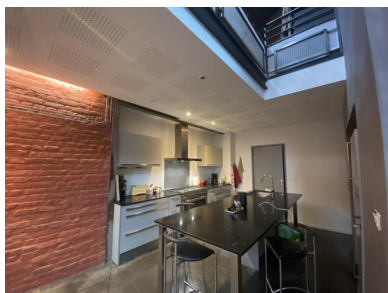


**330 000 €**

Honoraires inclus charge acquéreur : 6.45 % TTC

Prix hors honoraires : 310 000 €



## Réf. NN-241285- NOVA - NOVA LOFT

### RAPPORT LOCATIF INTÉRESSANT

FYM immobilier vous propose le "LOFT NOVA" exceptionnel par ses volumes et sa modernité.

Il offre un vaste séjour lumineux avec salon, salle à manger et cuisine équipée, ainsi qu'une suite parentale avec salle de bain (douche à l'italienne, baignoire balnéo) et dressing.

À l'étage : trois chambres dont une avec mezzanine, une salle de bain complète et un second WC.

Un palier en surplomb mène à une terrasse privative.

À l'extérieur, une petite cour privative complète l'ensemble.

Bien vendu loué (1 600 €/mois), idéal pour un investissement locatif de qualité.

Secteur : Croix – Roubaix – Tourcoing .

Contactez-nous pour plus d'informations ou pour organiser une visite.

Vidéo disponible sur le site : [www.fymimmobilier.fr](http://www.fymimmobilier.fr)

### A SAVOIR

<b>Mandat :</b>	Simple
<b>Surface habitable :</b>	171 m²
<b>Copropriété :</b>	Non

### POUR VOUS CONSEILLER

Noa NIETO  
0685644413  
[noa@fymimmobilier.fr](mailto:noa@fymimmobilier.fr)  
[www.fymimmobilier.fr](http://www.fymimmobilier.fr)



Montant estimé des dépenses annuelles d'énergie pour un usage standard : entre 1 400 et 1 930 € TTC/an en 2023  
Les informations sur les risques auxquels ce bien est exposé sont disponibles sur [www.georisques.gouv.fr](http://www.georisques.gouv.fr)