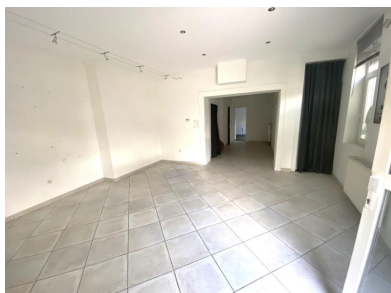


239 000 €

Honoraires inclus charge acquéreur : 3.91 % TTC

Prix hors honoraires : 230 000 €



Réf. IN-241243 - - Immeuble à fort potentiel **A SAVOIR**

Mandat :	Simple
Surface habitable :	112 m ²
Copropriété :	Non

Au coeur de Fretin, FYM Immobilier vous propose cette maison avec beaucoup de potentiel : commerce ou/et habitation de + de 112 m² avec une cour aménageable. Des travaux sont à prévoir. A découvrir!

Secteur Fretin, Templeuve en pévèle, Lesquin

Etat des risques naturels et technologiques visible sur:

<https://www.georisques.gouv.fr>

POUR VOUS CONSEILLER

Isabelle JEAN-NACEF
06 51 17 17 68
isabelle.fymimmobilier@gmail.com
www.fymimmobilier.fr



Montant estimé des dépenses annuelles d'énergie pour un usage standard : entre 706 et 1 000 € TTC/an en 2021
Les informations sur les risques auxquels ce bien est exposé sont disponibles sur www.georisques.gouv.fr